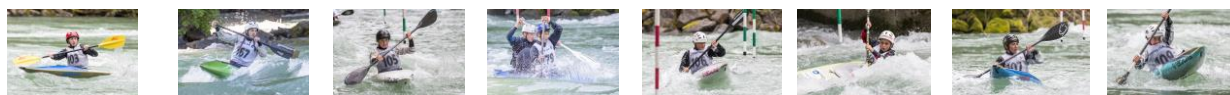


Kanuslalom Worblaufen 2019

Datum	Samstag/Sonntag, 15./16. Juni 2019
Ort	Slalomstrecke unterhalb der Tiefenaubrücke in Worblaufen (WW II-III)
Wasserstand	Vereinfachung für Kategorie Benjamin je nach Wasserstand. Änderungen im Programm bleiben vorbehalten. <i>Parcours simple pour benjamins. Changements du programme possible.</i>
Organisator	Kanu Klub Bern KKB; http://www.kanubern.ch
Unterkunft	Einfacher Camping auf dem Wettkampfgelände mit sanitären Anlagen. <i>Camping simple sur le site avec des toilettes.</i>
Verpflegung	Kleine Festwirtschaft: Brot, Würste/Hamburger, Getränke, Café und Kuchen Sa-Abend: Grille stehen zum eigenen Bräteln zur Verfügung. <i>Alimentation simple: Pain, saucisses, boissons, caféa et gâteaux. Samedi soir: Grills seront à votre disposition.</i>
Sicherheit/ Versicherung	Kanumaterial (gemäss Slalom-Reglement Swiss Canoe). Während der Wettkampfläufe besteht ein Rettungsdienst. Versicherung ist Sache der Teilnehmenden. <i>Matériel de navigation en état normes Swiss Canoe. Un service de sécurité sera assuré pendant la compétition. Chaque concurrent participe à ses risques et périls ! Assurance à la charge des participants.</i>
Torrichter/innen	Torrichter-Stellungspflicht => 3-6 Boote: 1 // 7-10 Boote: 2 // ab 11 3 Torrichter <i>Conformément aux directives du règlement officiel de slalom de la Fédé.</i>
Reglement / Bootskontrollen	SWISS CANOE-Reglement (C2 alle in einer Kategorie)
Startgelder	Preis pro Slalom-Rennen: Fr. 15.— für K1/C1/C2 Benjamin, Schüler, Jugend, Fr. 25.— für K1/C1/C2 Junioren, Allgemein, Elite, Senioren Fr. 15.— für Teams Benjamin, Schüler, Jugend Fr. 25.— für Teams Junioren Allgemein, Elite, Senioren Teilnahme am Clubsprint gratis
Anmeldung	E-Mail an slalom@kanubern.ch bis spätestens Pfingstmontag, 10. Juni 2019 (Maileingang).
Nachmeldungen	Ab Dienstag, 11. Juni bis spätestens Donnerstag, 13. Juni, 18.00 Uhr möglich. Nachmeldegebühr Fr.15.— <i>Frais pour inscription tardive (du mardi, 11. au samedi, 15. Juni, 11.00 U Fr. 15.—)</i>
Club-Sprint	Pro Klub je 1 Boot aus Schüler- u. Jugend-Kat. (mind. 1 x weiblich) + 1 Boot U80 starten gemeinsam auf Spezialparcours. Infos an Teamleadersitzung. Anmeldung direkt vor Ort (Samstag). <i>Trois bateaux par club - infos samedi.</i>
Parkplatz	Es stehen nur die Parkplätze unterhalb der Brücke zur Verfügung! Die Hinweise der Parkplatz-Einweisenden müssen befolgt werden! Als Alternative gibt's Parkplätze beim Bahnhof Worblaufen! <i>Il n'y a que peu de places de parking sur le lieu de la compétition. Un parking à la gare de Worblaufen peut également être utilisé (environ 3 minutes à pied du bassin).</i>



Samstag, 15. Juni 2019: Nationaler Kanuslalom I

Der Parcours kann während des freien Trainings geübt werden. *Le samedi on peut s'entraîner sur le parcours jusqu'à deux heures.*

Ab 09.00-14.00 Uhr	Freies Training auf der Slalomstrecke mit Renn-Parcours
11.00 Uhr	Nachmeldeschluss
Ab 11.45 Uhr	Startnummern-Ausgabe beim Ziel
11.30 Uhr	Teamleadersitzung
13.00 Uhr	Torrichtersitzung
13.30Uhr	Strecke gesperrt
14.00 Uhr	Start 1. Lauf
16.15 Uhr	Start 2. Lauf
18.30 Uhr	Umbau der Strecke, Strecke gesperrt, anschliessend ab 19.15 Uhr Training ohne Tore möglich.
Ca. 18.45 Uhr	Rangverkündigung

Sonntag, 16. Juni 2019: Nationaler Kanuslalom II

08.00 Uhr	Strecke gesperrt! Vorfahrt (Kein Training möglich!)
08.15 Uhr	Teamleader-Besprechung im Zielbereich
08.15 Uhr	Torrichtersitzung unterhalb der Brücke
09.00 Uhr	Start 1. Lauf
10.45 Uhr	Start 2. Lauf
12.15-13.15 Uhr	Mittagspause
13.15 Uhr	Club-Sprint
14.15 Uhr	Team, ein Lauf
ca.16.00 Uhr	Rangverkündigung mit Medaillen

Wir freuen uns, viele Paddelnde aus der ganzen Schweiz zu einem spannenden Wettkampf-Wochenende begrüssen zu dürfen!



Alle Fotos: © Corina Lardelli